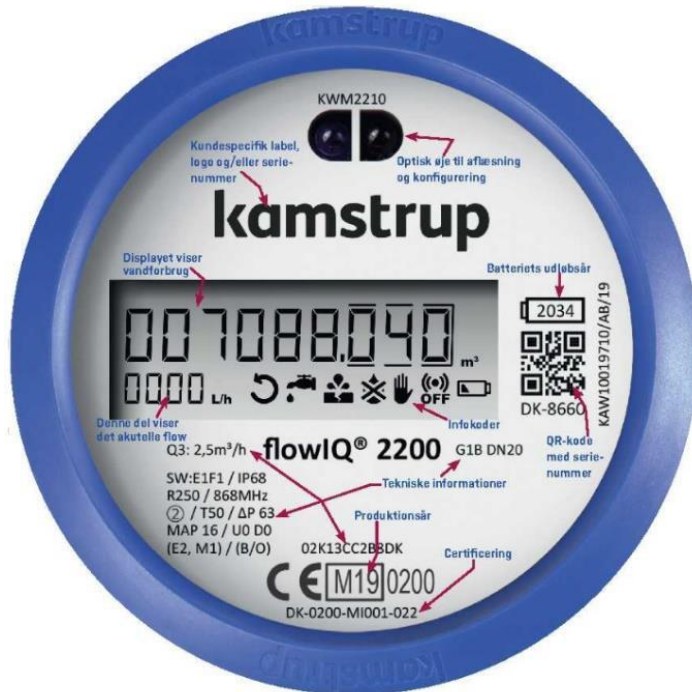


## Brugervejledning på kamstrup FlowIQ® 2200



Dato:

Tællerstand ved målerskift:

FlowIQ® 2200 er en elektronisk vandmåler uden bevægelige dele. Måleren kræver ikke vedligehold og kan fjernaflæses af vandforsyningen.

### Målerens display viser vandforbruget.

Cifrene til venstre for punktummet angiver kubikmeter vand, cifrene til højre for punktummet i klammer angiver liter.

Eksemplet på målerstand: **7088.040** m<sup>3</sup>.

Infokode	Betydning
	Vandet i måleren har ikke været stillestående uafbrudt i en time inden for de seneste 24 timer. Dette kan være et tegn på en utæt vandhane eller toiletcisterne eller indikere en lækage efter måleren.
	Vandforbruget har været konstant højt i en halv time, hvilket tyder på et rørbrud nedstrøms for måleren.
	Vandmåleren har været udsat for uautoriseret adgang – det vil sige forsøg på snyd. Dette er ensbetydende med, at måleren ikke længere er gyldig til afregningsformål.
	Måleren er tør. I dette tilfælde måles der ingenting.
	Vandet løber den forkerte vej i måleren.
	RADIO OFF lyser. Måleren er stadig i transportmodus, og den indbyggede radiosender er slukket. Senderen tænder automatisk, når den første liter vand er løbet gennem måleren.
	RADIO OFF lyser konstant. Radioen er konstant slukket. Kan aktiveres via METERTOOL eller DataTool.
	Symbolet vises, når den forventede tilbageværende kapacitet er 6 måneder (eller når spændingen falder under en angiven spænding).

Infokoderne og slukker automatisk når betingelserne, der aktiverede dem, ikke er til stede længere.

Med andre ord forsvinder når vandet har været stillestående i en time. forsvinder, når forbruget er faldet til normalt niveau. forsvinder, når vandet ikke længere løber den forkerte vej. forsvinder, når måleren er fyldt med vand.